

Situation initiale et objectifs du projet

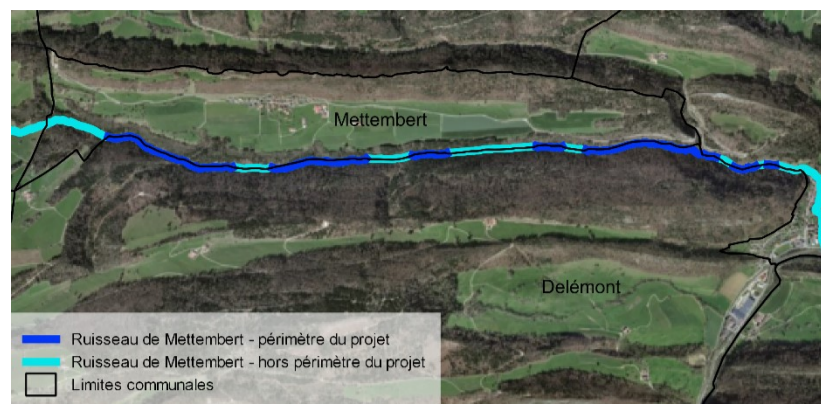
Besoins

- Prolifération des néophytes sur les berges des cours d'eau
- Manque de ressources pour l'arrachage sur le Ruisseau de Mettembert qui se trouve en forêt sur les hauteurs de Delémont

Objectifs

1. Lutte contre une espèce invasive en bordure de cours d'eau
2. Intégration de migrant·es dans un processus de protection de la nature
3. Favorisation des interactions sociales avec les personnes en intégration

Initiation du projet Ville de Delémont



Le projet en bref

Le projet vise à renforcer les ressources pour lutter contre les néophytes le long d'un cours d'eau en effectuant 2 arrachages ciblés par an, tout en offrant l'opportunité à 5 à 6 migrant·es de s'engager dans la protection de l'environnement. Un ingénieur forestier forme les participants aux techniques d'arrachage et les accompagne sur le terrain, favorisant des interactions sociales enrichissantes tout au long des journées d'arrachage.

Actions et points-clés

- Arrachage ciblé des néophytes (alternative au débroussaillage)
 - 2 passages par an pendant 5 ans
 - Au bord d'un cours d'eau difficile d'accès
- Intégration de migrant·es dans la protection de l'environnement
- Mise en avant des interactions sociales

Date début et fin

2021-2025, ou fin avancée si plus de néophytes

Acteurs impliqués

Ville de Delémont, Association jurassienne d'accueil des migrants (AJAM), bourgeoisie de Delémont, Ingénieur forestier encadrant

Budget

Variable selon la quantité de néophytes

9'168 CHF en 2021, 6'785 CHF en 2022, 2'680 CHF en 2023

Partenaires

Subvention cantonale pour l'arrachage à hauteur de 40%

Perspectives futures

Suivi et monitoring

- Contrôles réguliers par le garde forestier
- Contrôle annuel par l'ingénieur forestier et recensement des zones d'actions

Avenir du projet

- Discussions en cours sur la nécessité de continuer le projet après 5 ans
- Potentielle diminution à 1 passage par an

Contact

Ville de Delémont

Aline Cuomo

aline.cuomo@delemont.ch

032 421 92 92