

| le savoir vivant |

Julien Meillard
UNIL – Direction
Transition écologique & campus

L'ASSEMBLÉE DE LA TRANSITION UNIL

RENCONTRE COORD21 – 8 NOVEMBRE 2023

Unil

UNIL | Université de Lausanne



L'ASSEMBLÉE DE LA TRANSITION C'EST :

60 personnes tirées au sort

- 15 membres du corps étudiantin
- 15 membres du corps intermédiaire
- 15 membres du corps professoral
- 15 membres du personnel administratif et technique

10 sessions de travail (env. 50h) durant
l'année 2022 - 2023

Unil

UNIL | Université de Lausanne

Photos : Nora Rupp, grande témoin de l'Assemblée

ANCRAGE INSTITUTIONNEL

Plan d'intentions 2012 – 2017

Placer la durabilité au cœur des préoccupations de l'UNIL

Plan d'intentions 2017 – 2021

Poser l'UNIL en pionnière de la durabilité

Plan d'intentions 2021 – 2026

Ramener les impacts des activités de l'UNIL dans les limites écologiques de la planète tout en répondant à sa mission sociale

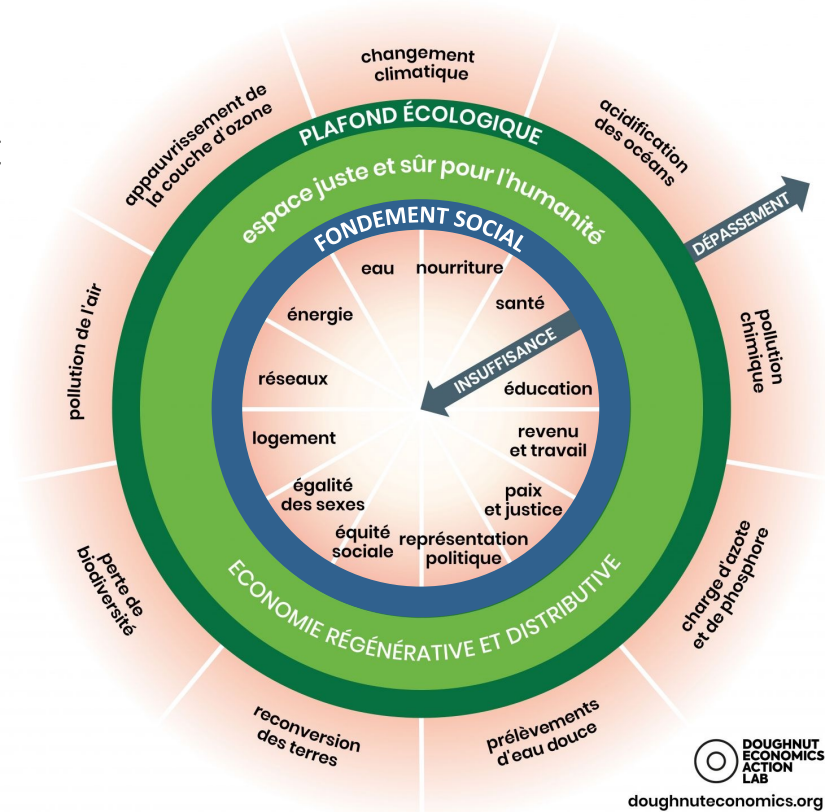
The logo of the University of Lausanne (UNIL) is a stylized, handwritten-style wordmark in blue, reading "Unil".

UNIL | Université de Lausanne

ANCRAGE SCIENTIFIQUE

Ramener les impacts des activités de l'UNIL dans les limites écologiques de la planète tout en répondant à sa mission sociale

Le modèle du donut de Kate Raworth



Raworth, Kate (2017), Doughnut Economics: Seven Ways to Think Like a 21st Century Economist.

Unil

UNIL | Universit  de Lausanne

Nécessité de permettre à un maximum de points de vue et de sensibilités de dialoguer.



CONCEPTION DU DISPOSITIF

Unil
 UNIL | Université de Lausanne
 Transition écologique et campus
 bâtiment Unicentre
 CH-1015 Lausanne

Rapport final

Constitution d'une Assemblée de la Transition à l'UNIL
 Conception de la stratégie participative

Septembre 2022
 Yves Sintomer et Maxime Mellina

Préambule & contexte	2
1. Définition de la mission de l'assemblée et du livrable final	4
2. Définition de la composition de l'assemblée et méthode de sélection	9
3. Définition de l'organisation de l'assemblée et de la délibération	13
4. Définition d'un plan de communication	22
Un mot final	26
Bibliographie indicative	27
Annexes : quelques exemples évoqués	28

		Femmes	Hommes
Corps professoral	FBM	2	1
	FDCA	/	1
	FGSE	1	1
	FTSR	/	1
	HEC	4	/
	Lettres	1	1
	SSP	1	1
Corps intermédiaire	FBM	3	2
	FDCA	1	2
	FGSE	/	2
	FTSR	/	1
	HEC	1	/
	Lettres	1	/
	SSP	1	1
PAT	FBM	1	2
	FDCA	1	2
	FGSE	/	1
	FTSR	1	/
	HEC	1	/
	Lettres	1	/
	Services centraux	3	/
SSP	1	1	
Corps étudiant	FBM	1	3
	FDCA	1	/
	FGSE	1	1
	FTSR	/	1
	HEC	/	1
	Lettres	1	2
SSP	1	2	

Composition de l'Assemblée
 après tirage au sort

Unil

LE MANDAT DONNÉ PAR LA DIRECTION

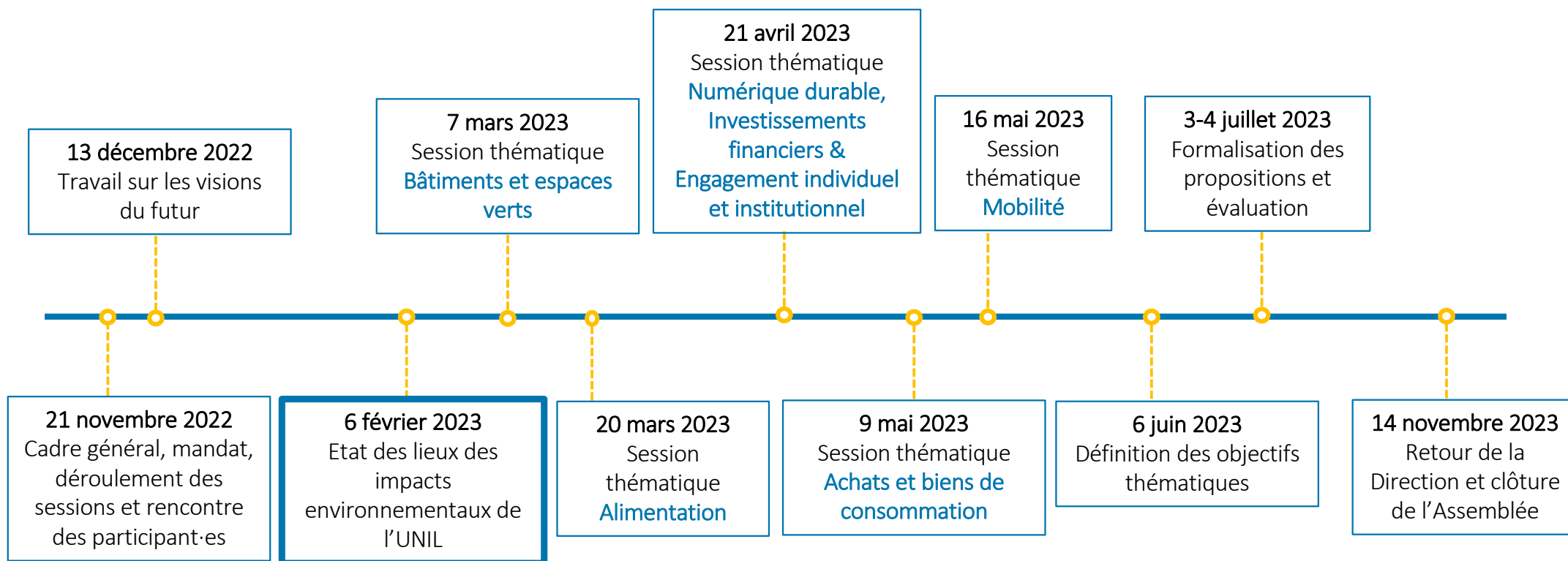


Proposer des mesures ambitieuses permettant d'atteindre l'objectif général de ramener les impacts des activités de l'UNIL dans les limites écologiques de la planète tout en répondant à sa mission sociale.

Unil

UNIL | Université de Lausanne

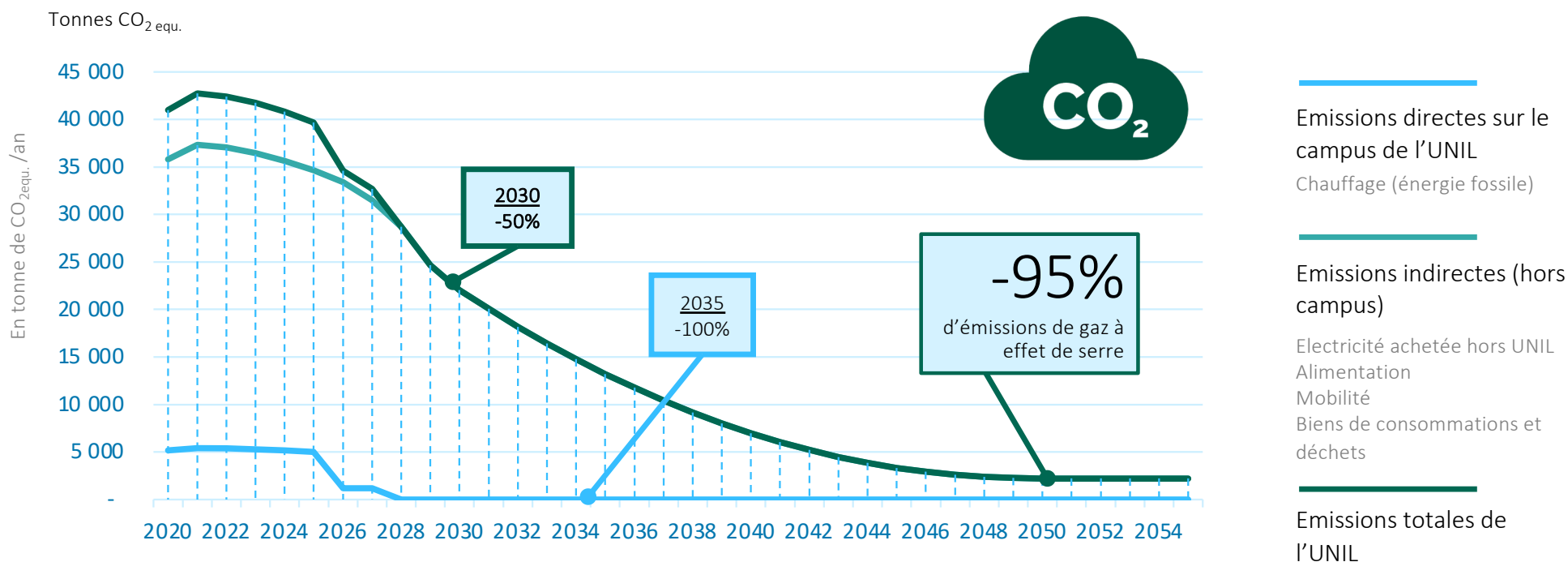
LE PROCESSUS DE L'ASSEMBLÉE



UNE TRAJECTOIRE À SUIVRE

Courbe de réduction des émissions de gaz à effet de serre de l'UNIL

Objectif : contribuer à l'atteinte des objectifs fixés par l'Accord de Paris (+1,5°C ou +2°C en 2100)



Courbe de réduction des émissions de gaz à effet de serre de l'UNIL, entre 2020 et 2055

CCD (UNIL), 2023



UN OUTIL DE NAVIGATION

- 1**
Sphère 1 influence directe, par exemple les prestations traiteurs financées par l'UNIL.
- 2**
Sphère 2 influence indirecte, par exemple l'offre végétarienne dans les cafétérias.
- 3**
Sphère 3 influence partielle, par exemple les repas consommés à l'UNIL apportés de l'extérieur.

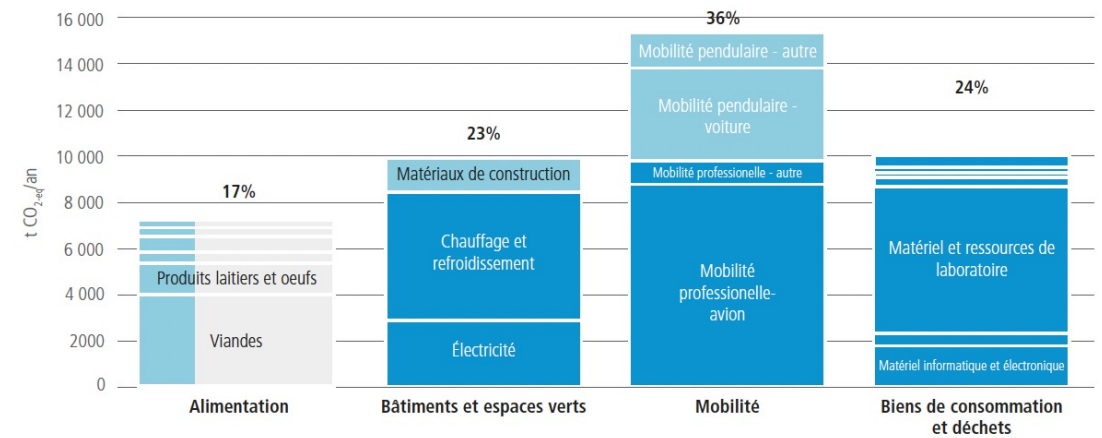


Figure 10: Émissions de GES de l'UNIL par secteur. Année de référence: 2019. CCD (UNIL), 2023.

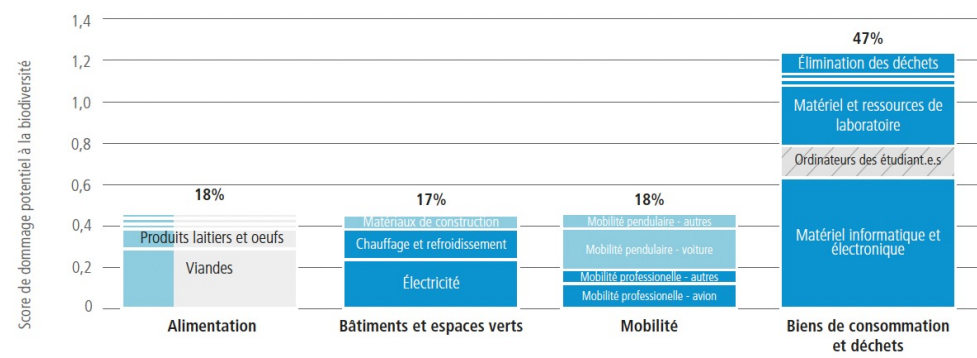


Figure 11: Emprise sur la biodiversité globale de l'UNIL par secteur. Année de référence: 2019. CCD (UNIL), 2023.

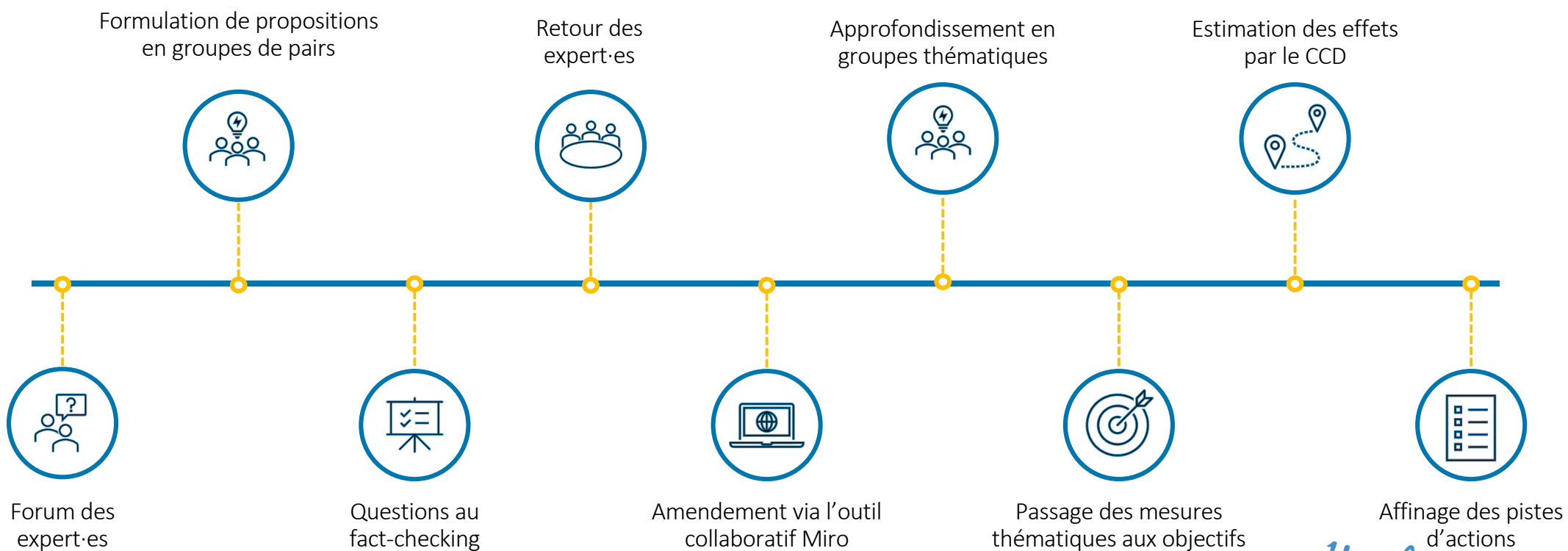


TEMPS DE TRAVAIL INDIVIDUEL

Prenez 5 minutes pour imaginer des propositions concrètes permettant de réduire l'impact des biens de consommation à l'UNIL.



UN TRAVAIL ITÉRATIF



L'EXERCICE DE L'ICEBERG

Problème

Quels sont les principaux problèmes identifiés

21% des émissions de CO₂ proviennent des vols en avions

Comportements / activité
Quels activités et comportements à l'UNIL génèrent ces problèmes ?

Participation à des jurys

Participation à des conférences

Invitations de conférencier·ères

Terrains de recherche lointains

Infrastructure / règles
Quelles infrastructures ou règles de fonctionnement à l'UNIL influencent ces comportements ?

Nouvelle directive sur les déplacements professionnels

Condition des bailleurs de fonds

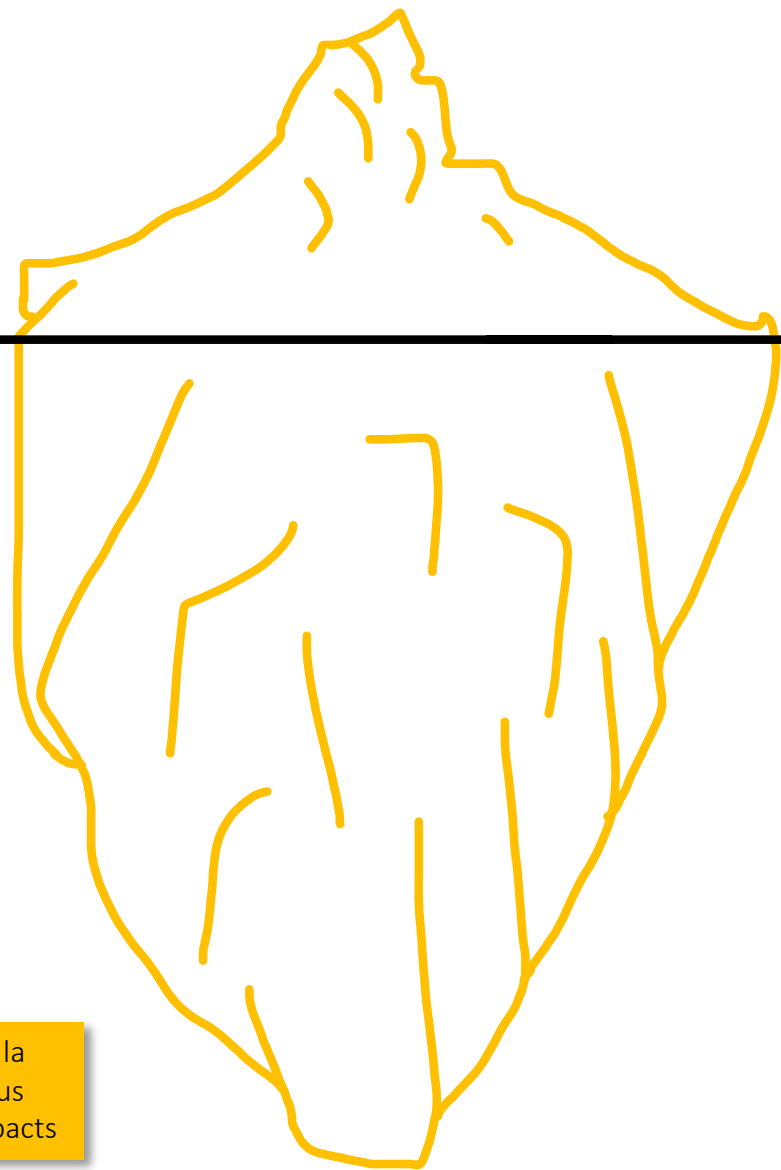
Budgets à disposition pour les frais de déplacements

Normes, valeurs / culture
Quelles croyances, normes ou valeurs maintiennent le système en place ?

Valorisation de la participation à des conférences dans les carrières académiques

Collaborations internationales = signe d'excellence

L'importance de la recherche est plus grande que ses impacts



28 objectifs et 146 pistes d'actions

1. Optimiser et rénover 100% de l'enveloppe de tous les bâtiments, d'ici 2030. *4 pistes d'actions*
2. Dès aujourd'hui, préserver et augmenter la surface actuelle et restante de la trame brune et verte (61%) sur les différents sites de l'UNIL et améliorer sa qualité écologique. *6 pistes d'actions*
3. Doter l'UNIL d'une charte de durabilité obligatoire (appel d'offres) concernant la construction et la rénovation des bâtiments. *6 pistes d'actions*
4. Consommer exclusivement de l'énergie renouvelable répartie entre une production autonome sur le site et/ou une production verte hors site, mais en Suisse et (co)financée par l'UNIL, d'ici 2050. *9 pistes d'actions*
5. Dès aujourd'hui, imposer un moratoire sur la construction des nouveaux bâtiments, à l'exception des bâtiments déjà planifiés qui devront respecter la charte. *9 pistes d'actions*
6. Amener la population de l'UNIL à venir à vélo (y compris électrique). *7 pistes d'actions*
7. Limiter le nombre de personnes venant sur le campus en véhicule personnel motorisé (thermique et électrique) en veillant à l'accessibilité pour tout le monde. *7 pistes d'actions*
8. Réduire les kilomètres parcourus en avion. *9 pistes d'actions*
9. Réduire les kilomètres parcourus en transports individuels motorisés. *2 pistes d'actions*
10. Proposer dans les restaurants, cafétérias et distributeurs du campus une offre alimentaire saine et de qualité, suivant les critères de l'Organisation mondiale de la Santé, avec le meilleur nutriscore, d'ici la rentrée 2024. *4 pistes d'actions*
11. Réduire les emballages en plastique et en aluminium. *1 piste d'action*
12. Proposer une offre alimentaire incluant des produits bio et de saison provenant de Suisse. *8 pistes d'actions*
13. Internaliser tous les services de restauration et épiceries, d'ici 2032. *2 pistes d'actions*
14. Proposer un plat végétarien ou végétalien à CHF 3.- pour les étudiant-es, d'ici la rentrée 2024. *2 pistes d'actions*

15. Réduire de 27% à 5% le poids total des aliments d'origine animale proposés à l'UNIL d'ici la rentrée 2028. *5 pistes d'actions*
16. Centraliser 95% des achats (matériel, consommable, équipement, mobilier), d'ici 2025. *6 pistes d'actions*
17. Inventorier 95% du matériel de l'UNIL et mutualiser tout ce qui peut être partagé (mobilier, équipement, consommables, matériel de recherche), d'ici 2025. *5 pistes d'actions*
18. Diminuer la masse de matériel neuf acheté par l'UNIL (matériel consommable, équipement, mobilier, etc.) lié à tous types de travaux en laboratoire. *4 pistes d'actions*
19. Dès 2030, établir et faire suivre à 95% de la recherche (tous types de recherches confondus) des critères environnementaux et sociaux à définir par une commission interfacultaire. *5 pistes d'actions*
20. Réduire les déchets liés au numérique. *4 pistes d'actions*
21. Réduire l'achat de matériel électronique neuf. *8 pistes d'actions*
22. Réduire la consommation énergétique liée au numérique (proportionnellement au nombre de membres de l'UNIL). *9 pistes d'actions*
23. Investir la fortune de l'UNIL directement dans la transition écologique. *3 pistes d'actions*
24. Investir 100% de la fortune de l'UNIL sur le compte à la Banque Cantonale Vaudoise dans des investissements durables, d'ici 2030. *4 pistes d'actions*
25. Communiquer régulièrement sur les défis et mesures liés à la transition écologique auprès de la communauté UNIL et du grand public, d'ici 2025. *4 pistes d'actions*
26. Dès 2025, améliorer les conditions de travail de la communauté UNIL mais aussi de toutes les personnes participant à son fonctionnement en fournissant des biens et services. *3 pistes d'actions*
27. Former le 100% de la communauté UNIL à la durabilité, d'ici 2025. *2 pistes d'actions*
28. Dès 2025, prendre en compte la durabilité, représentée par l'équilibre entre impact écologique et bienfait social, pour 100% des recrutements et évaluations du personnel. *4 pistes d'actions*

4 pistes d'actions supplémentaires ne sont rattachées à aucun objectif.

EVALUATION DES PROPOSITIONS

Un objectif chiffré →

Objectif 1

Optimiser et rénover 100% de l'enveloppe de tous les bâtiments, d'ici 2030.

Pistes d'actions

1.1 Optimiser la ventilation et le chauffage.

En lien avec l'objectif 3.

1.2 Isoler les bâtiments.

En lien avec l'objectif 3.

1.3 Favoriser la ventilation naturelle.

1.4 Remplacer les anciennes fenêtres.

En lien avec l'objectif 3.

Ses pistes d'actions et leurs remarques →

Degré d'adhésion



44 / 44

← L'évaluation de l'objectif



43 / 43



42 / 42
1 abstention

← Les évaluations des pistes d'actions



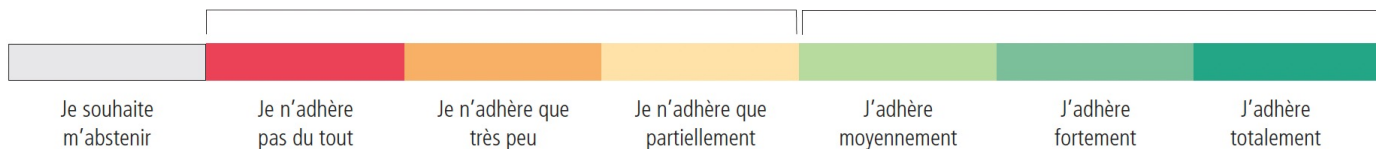
42 / 42
1 abstention



41 / 42
1 abstention

Non-adhésion

Adhésion



LE RAPPORT FINAL



l'environnement et ouverte d'esprit. Ainsi, nous sommes convaincu-es que si celle-ci est bien informée et accompagnée dans ces changements, elle répondra positivement. C'est pourquoi, la Direction et les autres instances décisionnelles de l'UNIL devront prendre leurs responsabilités et être courageuses pour être à la hauteur afin de réaliser les changements nécessaires. Et, comme nous croyons fermement que cette transition indispensable ne se produira pas si elle est perçue comme « imposée par le haut », nous aurons besoin de l'engagement de l'ensemble des membres de l'UNIL. En effet, des discussions doivent être stimulées afin de convenir d'une nouvelle culture de durabilité. Par conséquent, nous souhaitons partager ce présent rapport le plus largement possible, au sein de la communauté universitaire bien sûr, mais également de la société.

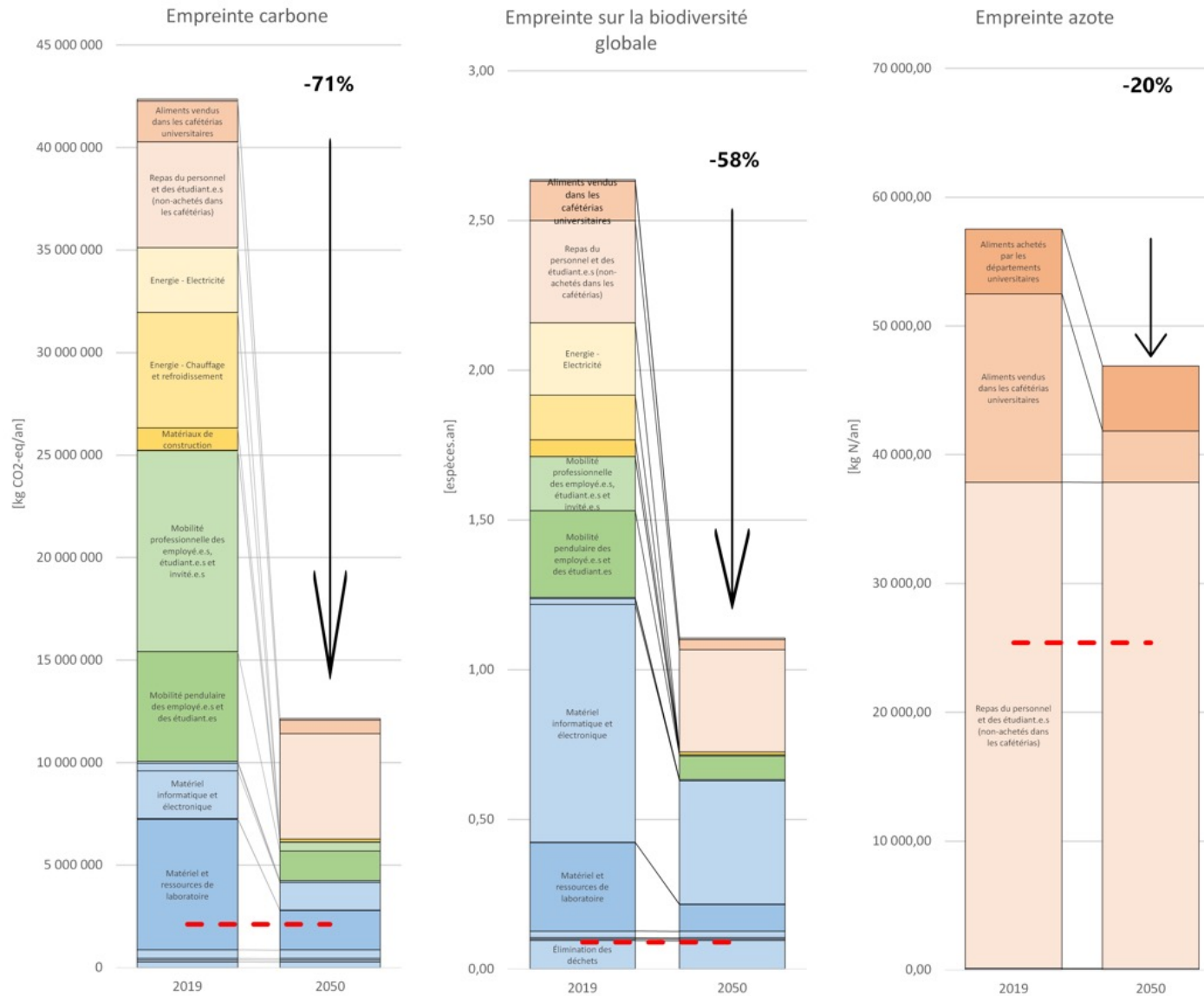
Dès lors, cet ensemble de mesures n'est pas un point final, mais plutôt un point de départ : d'autres mesures ambitieuses, transformatives et de durabilité forte devront être prises rapidement si l'on souhaite respecter l'Accord de Paris, ce qui, rappelons-le, implique une réduction de 95% des émissions de CO₂ de l'UNIL. Nous avons fait le premier pas, maintenant il est de la responsabilité de chacun-e de s'assurer que cet effort ne reste pas vain.

*Les délégué-es de l'Assemblée de la transition
pour les membres de l'Assemblée*



L'Assemblée de la transition est un dispositif participatif expérimental. Elle est composée de 60 personnes tirées au sort au sein de la communauté universitaire afin d'en refléter au mieux la diversité (en termes de corps et de facultés). L'Assemblée a été un lieu d'échange visant à formuler des mesures permettant d'atteindre les objectifs fixés par la Direction en matière de transition écologique et sociale. Elle a le même statut que les commissions consultatives nommées par la Direction.

Variation de l'impact écologique global 2019 - 2050



LES EFFETS QUANTIFIÉS DES PROPOSITIONS

Même avec des mesures aussi ambitieuses, les activités de l'UNIL ne respecteraient pas encore les limites planétaires...

Unil

PRINCIPAUX APPRENTISSAGES

- Besoin d'un mandat clair et porté institutionnellement.
- Nécessité d'accompagner l'autorité dans cette "prise de risque".
- Attention à l'articulation avec les organes élus.
- Nécessité de construire une relation de confiance, entre les participant.es et avec l'équipe d'organisation.



PRINCIPAUX APPRENTISSAGES



- Anticiper au maximum et accueillir les imprévus.
- Importance d'avoir un état des lieux et des données précises.
- Engagement important et constant des participant.es.
- Convergence vers un niveau élevé d'ambition.

Unil

UNIL | Université de Lausanne

ET C'EST QUE LE DÉBUT !



Premières impressions :

- L'ampleur du travail et le sérieux de la démarche est évident.
- Le niveau d'ambition à la hauteur n'est pas discuté.
- Des questionnements s'ouvrent à tous les niveaux.

Unil

UNIL | Université de Lausanne

ÉLÉMENTS DE RÉFLEXION



Une responsabilité partagée, mais pas égale. Attention à ne pas faire porter une trop grosse responsabilité à des membres de la communauté qui n'ont pas/peu de moyen de transformer l'institution.

ÉLÉMENTS DE RÉFLEXION

Cocréation et intelligence collective, mais en posant les bonnes questions aux bonnes personnes.

Tout le monde n'est pas expert de tout. Il faut être bien au clair sur ce qu'on demande à qui afin d'éviter les dérapages (des expert.es) et les frustrations (des participant.es).



CONCLUSION

Préciser l'objectif poursuivi pour choisir le bon outil/dispositif et s'y tenir durant tout le processus.

Distinguer engagement et adhésion

Engagement de celles et ceux qui ont les leviers



Adhésion de la communauté

RESSOURCES



<https://wp.unil.ch/assemblee-transition/>



<https://www.unil.ch/durable/engagements>

| le savoir vivant |

MERCI POUR VOTRE
ATTENTION

Unil

UNIL | Université de Lausanne